

Wanderweg von Puntagorda nach El Castillo

Übersicht

	Dauer	Länge	Aufstieg	Abstieg
Teil 1	20 – 30 Minuten	1.200 m	130 m	10 m
Teil 2	45 – 60 Minuten	2.050 m	160 m	160 m
Teil 3	60 – 90 Minuten	3.300 m	176 m	128 m
Gesamt	2 – 3 Stunden	6,5 km	466 m	298 m

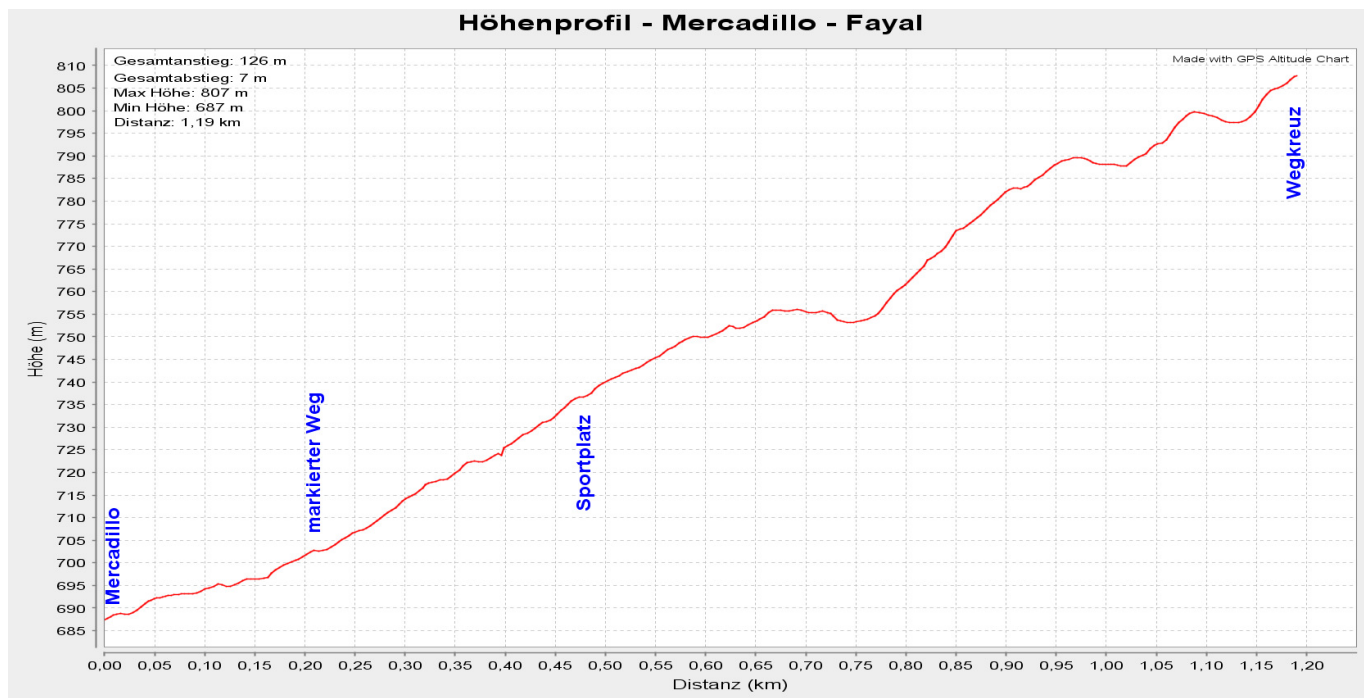
Die Wanderung kann nach Wunsch am Mercadillo, an der Landstraße (Wegkreuz) oder in Las Tricias begonnen werden. Der Rückweg erfolgt auf der gleichen Strecke.

Wegbeschreibung Teil 1

Ausgangspunkt ist der Mercadillo in Puntagorda. Es gibt mehrere Wege im Fayal hoch zum Wegkreuz an der Hauptstrasse in den Norden. Hier ist der nördliche Weg beschrieben. Er beginnt nach 180 m links der Asphaltstraße in der ersten Kurve hinter den Aussichtsplattformen und führt am Barrancorand bergan. Den Sportplatz lässt man rechts liegen. Knapp unterhalb der Hauptstrasse befindet sich ein Wegkreuz, bei dem der Teil 2 beginnt. Gleich oberhalb des Kreuzes ist die Landstraße in den Inselnorden mit Parkmöglichkeiten.



Höhenprofil - Mercadillo - Fayal





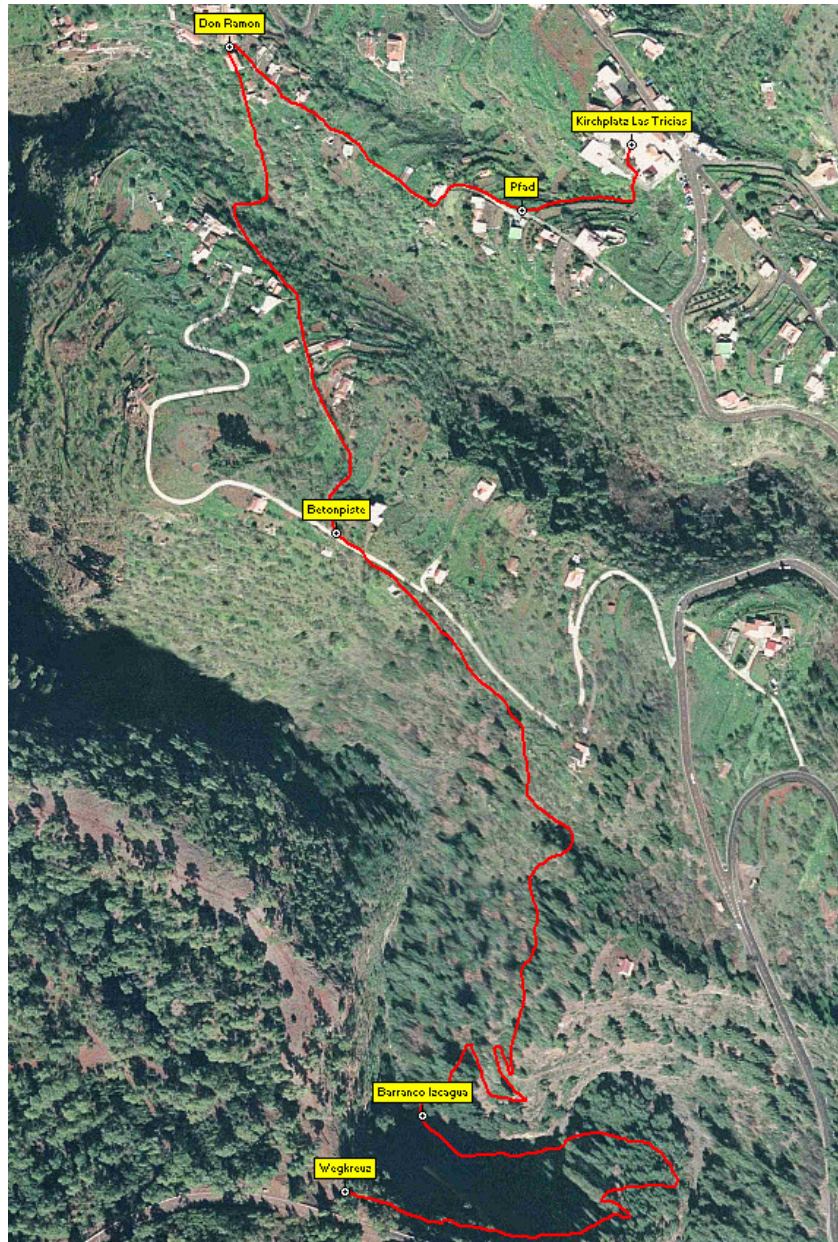
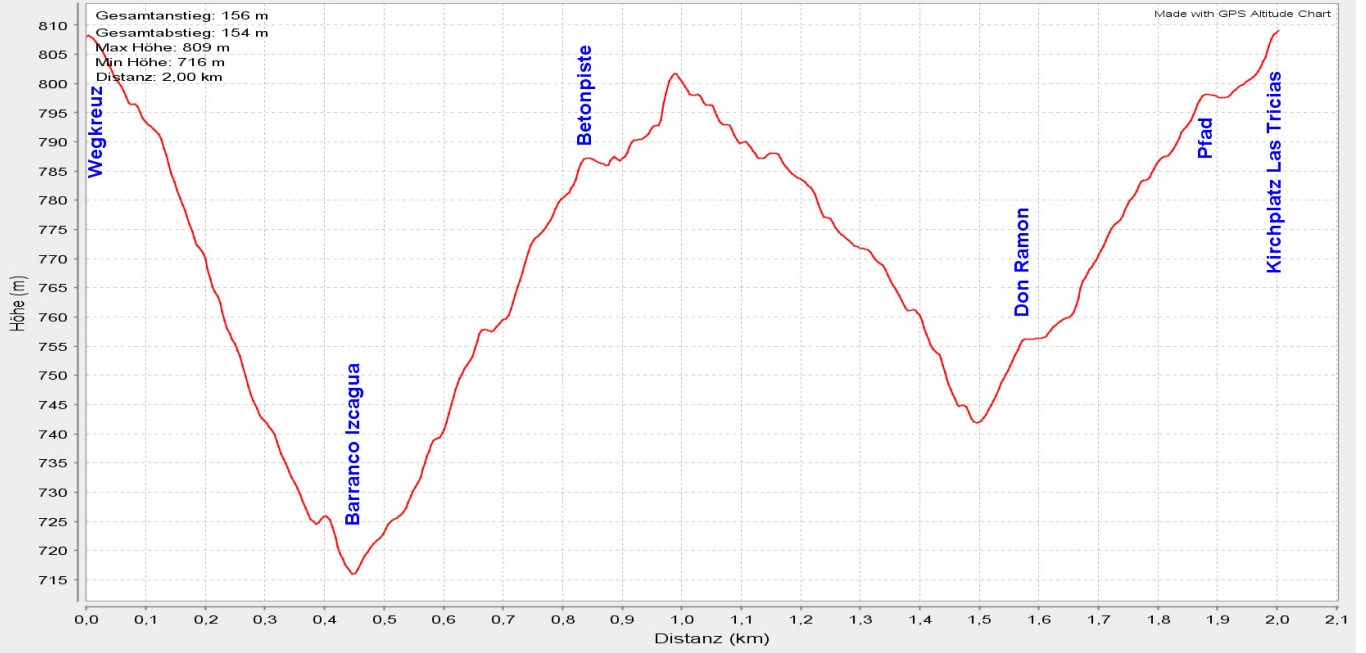
Quelle: Google Maps (modifiziert)

Wegbeschreibung Teil 2

Nahe bei dem Wegkreuz gibt es direkt an der Hauptstrasse mehrere Parkmöglichkeiten, man kann auch hier mit der Wanderung beginnen. Der Weg nach las Tricias ist ausgeschildert und verläuft von hier bis zu den Häusern Don Ramon auf dem Küstenwanderweg GR130. **Vorsicht:** der Abstieg in den Barranco Izcagua ist stellenweise sehr rutschig. Den Abstecher zur Fuente los Dornajos kann man auslassen. Man durchquert das Barrancobett und nimmt auf der anderen Seite den Aufstieg unter die Füße. Oben angekommen, bleibt man auf dem Weg. Die Betonpiste überquert man und folgt dem Weg zwischen vereinzelt Häusern durch einen weiteren kleinen Barranco. Nach einem kurzen Aufstieg ist man bei den Häusern **Don Ramon** – rechts im Bild. Hier zweigt rechts ein steiniger Fußweg zwischen alten Häusern und Gärten bergan, die Treppe zwischen den Häusern hinauf. Wo der Weg breiter wird, geht links ein schmaler Pfad durch eine Senke zu Kirche. Die Treppe an der Mauer führt auf den **Kirchplatz**.



Höhenprofil - Fayal - Las Tricias



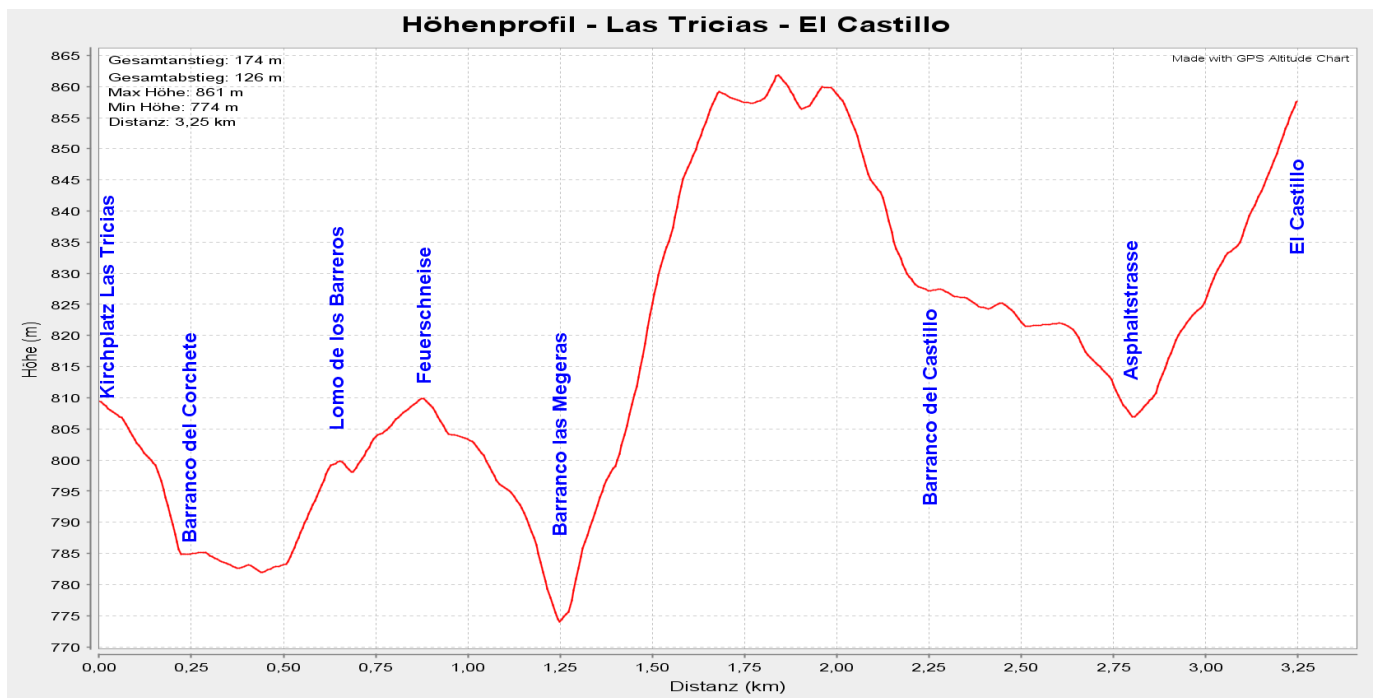
Quelle: Google Maps (modifiziert)

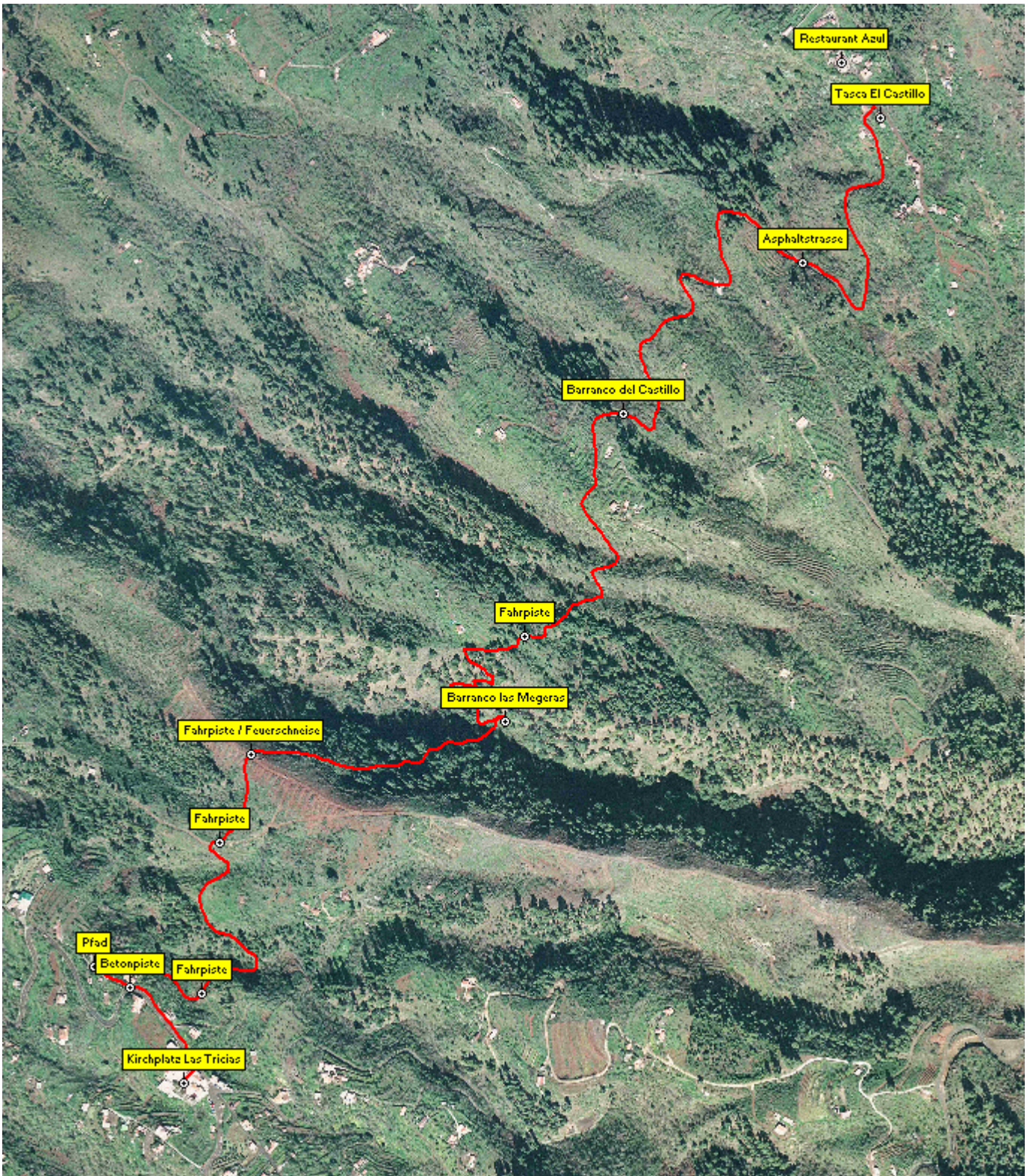
Wegbeschreibung Teil 3

Neben der Kirche in Las Tricias führt die Straße hinunter nach Santo Domingo. In der ersten Linkskurve beginnt eine Betonpiste, die wir hinabgehen. Nach wenigen Metern zweigt rechts ein Pfad ab, auf dem wir weitergehen in den kleinen **Barranco del Corchete**. Der Pfad ist schmal und eventuell stark zugewachsen und endet auf einer Fahrpiste, der wir nach links folgen. Die Piste verliert sich hier auf dem **Lomo de los Barreros**, und wir stoßen auf eine weitere Erdpiste, die wir überqueren. Es folgt eine Feuerschneise mit einer weiteren Piste, die wir auch überqueren. Der Weg biegt rechts ab und führt hinab in den **Barranco las Megeras**.



Nach dem Aufstieg an der anderen Barrancoseite kommen wir an eine weitere Fahrpiste, auch die überqueren wir und gehen auf unserem jetzt fast ebenen Weg weiter durch den **Barranco del Castillo**. Der dann erreichten Fahrpiste folgen wir talwärts und treffen auf eine Asphaltstraße. Auf dieser gehen wir rechts bergan und erreichen nach gut 400 m den Ortskern von **El Castillo**.





Quelle: Google Maps (modifiziert)